



٤٤٤



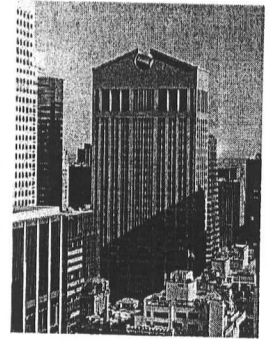
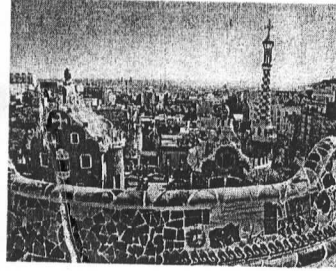
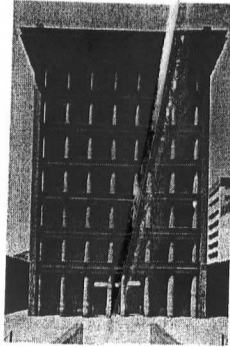
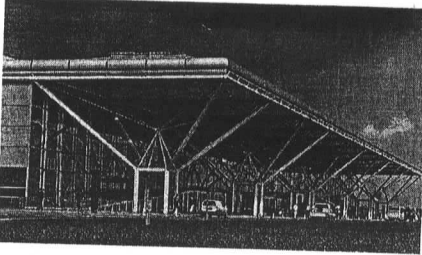
قسم الهندسة المعمارية
اسم المقرر : تاريخ و نظريات العمارة
كود المقرر : ARE4126
النهاية العظمى : 60 درجة
النظام : لائحة جديدة

جامعة طنطا - كلية الهندسة
الفرقة : الرابعه العام الجامعي : 2013-2014
الفصل الدراسي الأول
زمن الامتحان : 4 ساعات
عدد الاوراق / عدد الصفحات : 1 ورقة

على الطالب إجابة جميع الأسئلة مع تنسيقها بعنايه ودعمها بالإسكتشات والدياجرامات التوضيحية كلما أمكن

(4×4 درجات= 16 درجة)

السؤال الأول : (16 درجة)
أذكر في جدول أسم كل من الأعمال المعمارية التاليه موضحا المعمار الذي قام ببناءه و الإتجاه الذي ينتمي له المبنى و أبرز سمات هذا الإتجاه بالإختصار ؟



السؤال الثاني : (16 درجة)

قارن بين مايلي في جدول مدعما إجابتك بالرسم كلما أمكن:

- بين النظرية العضويه / و النظرية الوظيفيه (مضمون ومبديء النظرية- روادها - أمثله) (6 درجات)
- بين مجموعة الأرشيجرام Archigram / و مجموعة الميتابولزم Metabolism (6 درجات)
- بين المراحل الثلاثة لإتجاه عمارة الحدائة مرحلة الميلاد / و مرحلة الصعيد / و مرحلة الذروه (4 درجات)

(3×3 درجات= 6 درجات)

السؤال الثالث : (10 درجات)

أ- عرف مايلي : (... أجب عن ثلاثة فقط)

- مفهوم الواقع الإفتراضي و العمارة الإفتراضيه
- مفهوم الإستدامه
- مفهوم العمارة الذكيه (الجيل الثالث)
- مفهوم العمارة الخضراء

ب- .. العمارة التفكيكية (Deconstruction Architecture)، أحد إتجاهات عمارة ما بعد الحدائة Post Modernism، ليست مجرد حركة معمارية أو طراز ظهر في الأفق سنة 1971م انما هي ظاهرة ثقافية كبرى ومن اهم التطورات الحديثه في الفن والعمارة في العصر الحديث...فهي أسلوب نقدي واسلوب فلسفي في الوقت ذاته... "ناقش العبارة السابقه من خلال ذكر الإتجاهات التي تبناها رواد هذا الإتجاه وإختلفو فيها لتحقيق أفكار العمارة التفكيكية؟" (4 درجات)

(3×4 درجات= 12 درجة)

السؤال الرابع : (18 درجات)

أ- أكتب ما تعرفه عن : (مدعما إجابتك الأمثله والإسكتشات)

- مبدي المعماري والتر جريبوس
- مبدي المعماري روبرت فنتوري
- الإتجاه التعبيري في عمارة الحدائة المتأخره

ب- من خلال دراستك للمقرر أذكر أسباب أزمة عمارة الحدائة ؟ وعلل من وجهة نظرك هل هي أسباب كافيه لتداعيبها ؟ (6 درجات)

و الله ولي التوفيق ...

٢٠١٤ / ١ / ٩

٤٤٤

Tanta university
Faculty of engineering
Department of Architectural Engineering
Term Exam, 9 Jan. 2014

جامعة طنطا - كلية الهندسة
قسم الهندسة المعمارية
امتحان تصميم عمراني (٢) الفرقة الرابعة ARE 4128
زمن الامتحان : ٥ ساعات / تاريخ الامتحان ٩ يناير ٢٠١٤

الشكل المبين في صفحة ٢ يوضح احد المواقع المتميزة بمدينة العريش والمخصصة لتخطيط وتصميم قرية سياحية تطل على كورنيش مشاه والبحر المتوسط مباشرة. والمطلوب التصميم العمراني والمعماري للقرية السياحية على ان يراعى فروق المناسيب واستغلالها في تصميم صورة بصرية مميزة للموقع كذلك مراعاة الاستعمالات المحيطة بالموقع.

برنامج المشروع :

- عدد ١٠٠ شاليه بمساحة ٢م ١٠٠
 - عدد ١٠٠ شاليه بمساحة ٢م ٧٥
 - عدد ٣٠ فيلا بمساحة ٢م ٢٥٠
 - فراغ رئيسي يحتوى على قلب المشروع التجارى والترفيهي والمطاعم (Food Court)
 - مسجد
 - حمامات سباحة وملاعب مفتوحة
 - مارينا تحتوى على مطعم رئيسي ومرسى لليخوت
- على ان لا يزيد نسبة البناء عن ٤٠ % من المساحة الاجمالية للموقع

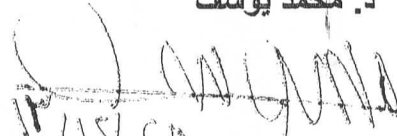
المطلوب:

١. التحليل العام للموقع وعلاقته بما يجاوره والعوامل المؤثرة على التصميم Suitability Analysis بمقياس رسم ١: ٢٠٠٠ (١٠ درجة)
٢. فكرة الحل التصميميه (Concept Plan) توضح توزيع العناصر والاستعمالات الفراغات وفكرة مسارات حركة الاليات والمشاه بمقياس رسم ١: ٢٠٠٠ (١٥ درجة)
٣. أ- الموقع العام والتصميم العمراني المقترح مبينا التوزيع العام للعناصر والاستعمالات المختلفة والمباني والارتفاعات والفراغات والتشجير والتخديم ومسارات المشاه ومناطق الانتظار وغير ذلك من التفاصيل بمقياس رسم ١: ٧٥٠ (٢٥ درجة)

عدد اوراق الاسئلة : 2 A4 Pages

مع التمنيات بالتوفيق

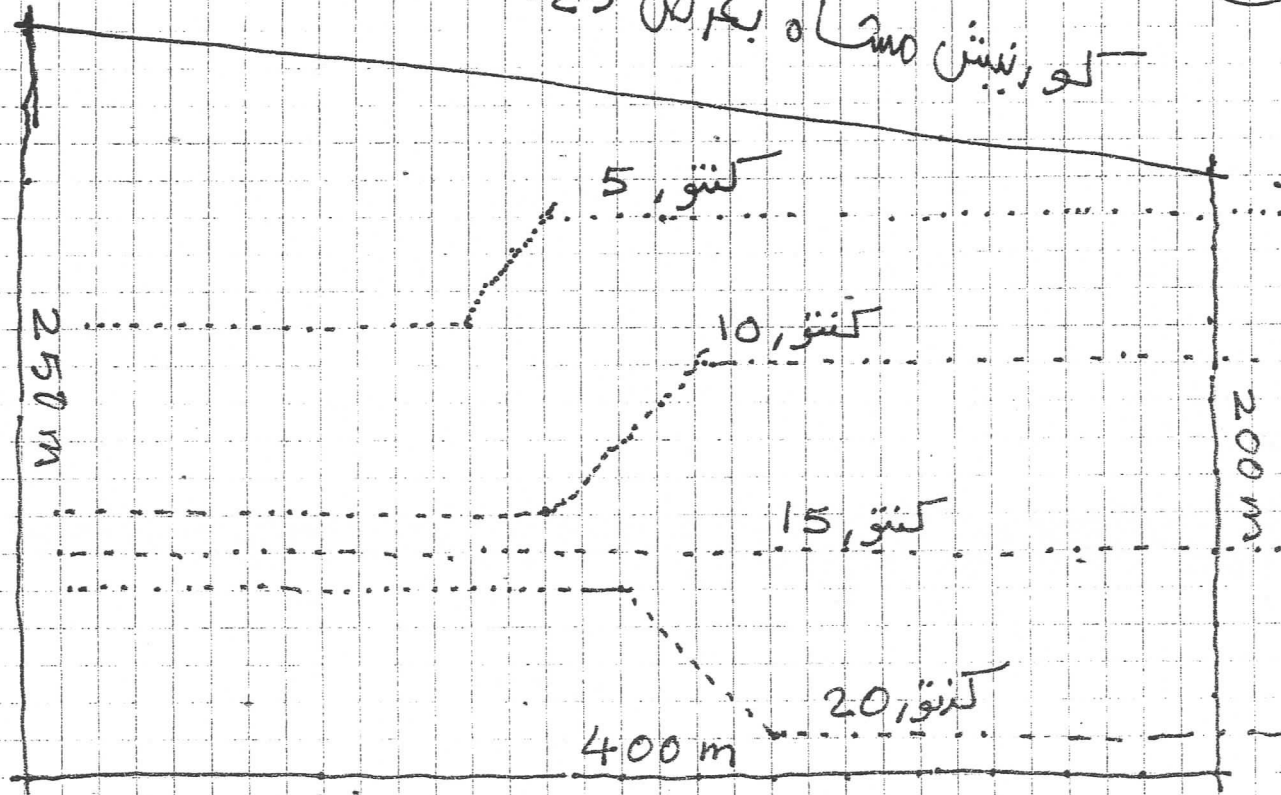
د. محمد يوسف


٢٠١٤ / ١ / ٩

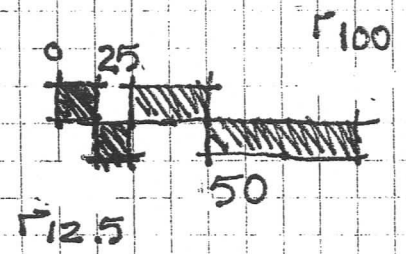
البحر المتوسط



كورنيش مساه بكر من 25



طريق رئيسي بكر من 50



[Handwritten signature]

01311/9

33



الفرقة الدراسية : الرابعة
عدد الاوراق : صفحة واحدة

كود المقرر : ARE4124
الزمن : ٦ ساعات

إسم المقرر : التصميم المعماري (٤)
التاريخ : الثلاثاء ٢٠١٣/١/٢١ م

الدرجة الاجمالية : ٨٠ درجة

إن للجامعات دوراً حيوياً في خدمة المجتمع المحيط بها والذي يركز على تطوير وتنمية سبل الحياة المختلفة التي يحتاجها المواطن ليعيش حياة كريمة وينعم بإحتياجاته الأساسية بصورة آدمية وراقية، وتمتاز العمارة بانها اول الطريق للوصول الى هذا الهدف فالعمارة هي " اسلوب حياة " وليست مجرد إنشاء مباني ومن ضمن هذه الإحتياجات هي مباني المحاكم والتي يجب أن تتميز بالفخامة والنظافة والتنسيق الجيد لجميع الإشغالات وتحقيق الفصل الكامل بين المستخدمين المختلفين للمحكمة بشكل سلس وهرن وبشكل آدمي يحافظ على كرامة وحرية المواطن الشريف وأن يقوم المبنى بتهيأة جو من الرهبة والإجلال للمتهمين وتحقيق العزل بسهولة ويسر في نفس الوقت.

المطلوب تصميم مبنى محكمة امن الدولة بمدينة طنطا - محافظة الغربية بحيث تحتوى المحكمة على العناصر الآتية:

أولاً : قاعات المحكمة : عدد ٢ قاعة محكمة تسع كل منها لعدد ١٠٠ شخص على الأقل على ان تمتاز كل قاعة بالتهوية والإضاءة الطبيعية المناسبة ، وتمتاز بالنسب الفراغية المناسبة لتتيح مجال رؤية جيدة لكل مستخدم من المستخدمين للقاعة.

ثانياً : مجمع نيابات : عدد ٦ مكاتب وكلاء نيابة أمن دولة يمثلوا ٦ دوائر هي اجمالي عدد الدوائر بالمحافظة على أن يشمل المجمع مكاتب معاونين النيابة ، حمامات السادة الوكلاء ، مكتب رئيس النيابة بالسكترتارية الخاصة به ، ارشيف ، مركز احراز ، انتظار متهمين ، انتظار محامين ، انتظار جمهور ، الخدمات العامة للمستخدمين.(يجب أن يتم الفصل بين وكلاء النيابة وبين المتهمين والجمهور فصلاً كاملاً)

ثالثاً : الأقسام : عدد ٦ دوائر كلها دوائر امن دولة على أن تشمل مكاتب الكتبة ، مدير القلم ، سكرتارية ، حفظ ، تصوير ، ارشيف ، الخدمات العامة للمستخدمين. (يجب أن يتم الفصل بين موظفين الأقسام وبين الجمهور فصلاً كاملاً)

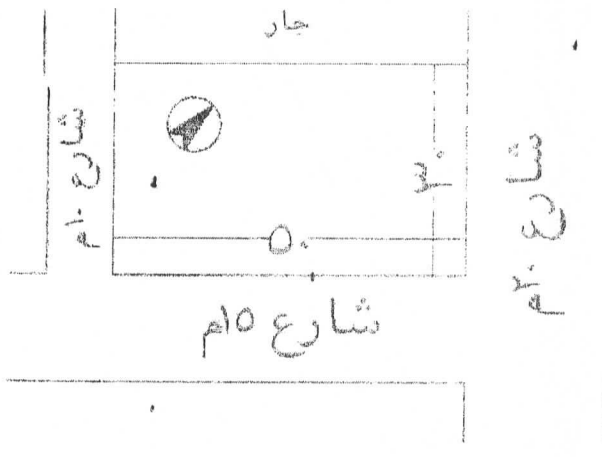
رابعاً : القضاة : عدد ٦ دوائر كل دائرة تحتوى على ٣ قضاة على أن تشمل مكاتب القضاة ، غرفة اجتماعات ، رئيس المحكمة ، سكرتارية ، مكتبة ، صالونات وكافيتيريا ، حمامات خاصة بالقضاة ، الخدمات العامة للمستخدمين. (يجب أن يتم الفصل بين القضاة وبين الجمهور فصلاً كاملاً)

خامساً : استراحة القضاة : عدد ١٠ غرف استراحات للقضاة على أن تشمل مطعم بخدماته ، مخازن للمستلزمات الفندقية ، مغسلة صغيرة ، صنونات . (يجب أن يتم الفصل بين استراحة القضاة وبين باقي المستخدمين فصلاً كاملاً)

سادساً : حجز المتهمين : اماكن حجز للمتهمين سواء للعرض على النيابة او لحضور المحاكمات على ان تشمل غرفة فرز ، حجز رجال ، حجز سيارات ، رئيس حرس المحكمة ، غرف تغيير ملابس للحراس ، عيادة طبية ، حمامات ، ارشيف . (يجب أن يتم فصل حركة المتهمين عن جميع المستخدمين الآخرين فصلاً كاملاً)

على الطالب تنفيذ التصميم بالموقع الموضح

بالرسومات الآتية :



- ١- الموقع العام مقياس الرسم ٢٠٠-١
- ٢- المسقط الافقى للدور الارضى مقياس الرسم ١٠٠-١
- ٣- المساقط الافقية للأدوار التالية مقياس الرسم ٢٠٠-١
- ٤- الواجهات مقياس الرسم ٢٠٠-١
- ٥- قطاع راسي مقياس الرسم ١٠٠-١
- ٦- مسقط افقى للبدروم مقياس الرسم ٢٠٠-١

" يمكن الطالب اضافة اى عنصر يراه يمكن أن يفيد الغرض المطلوب من تصميم المبنى "

Course Title: Housing 2
Date: 23-1-2014 (First term)Course Code: ARE4129
Allowed time: 4 hrsYear: 4th
No. of Pages: (1)

Remarks: (answer the following questions... assume any missing data... answers should be supported by sketches...etc)

(40 درجة)

السؤال الأول

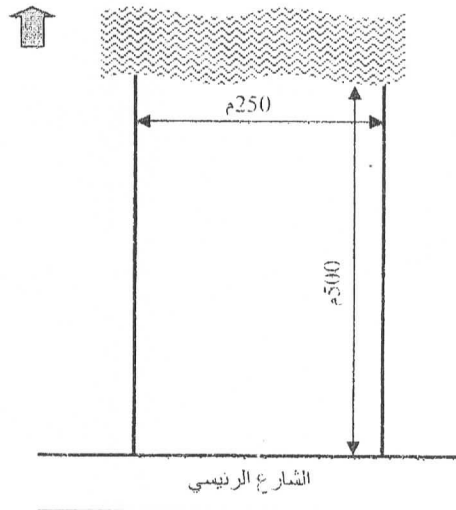
في إطار اتجاه الدولة للتنمية السياحية من المزمع القيام بإنشاء مشروع إسكان سياحي يتضمن منتجع سياحي بالساحل الشمالي على قطعة أرض تقع على البحر الأبيض المتوسط بشاطئ طوله 250 م وعمق 500 م كما هو موضح في الشكل المرفق .
ويضم المشروع مجموعة من الوحدات السكنية تتمثل في 30 فيلا خاصة ، 150 شاليه ، 10 عمارات سكنية 5 طوابق تضم 100 وحدة سكنية ، ويضم المنتجع مجموعة من الخدمات الترفيهية من حمامات سباحة مركزية ، وحمامات سباحة وموزعة ، ومطاعم وكافتريات مغطاة ومكشوفة ، وخدمات تجارية ، ونادي صحي ، مركز للخدمات الشاطئية ، ومسجد ، بالإضافة لمبنى خدمي اداري .

المطلوب :

1- تصميم نموذج لكل نمط من أنماط الإسكان الموجودة بالمنتجع بمقياس رسم 200:1 (15 درجات)

2- تخطيط الموقع العام للمنتجع موضح عليه منطقة الخدمات والخدمات الترفيهية المختلفة وعناصر تنسيق الموقع المختلفة بمقياس رسم 1000:1 (20 درجة)

3- توضيح المداخل و شبكة الشوارع وممرات المشاة وتدرجاتها داخل المنتجع وأماكن انتظار السيارات اللازمة . (5 درجات)



(20 درجة)

السؤال الثاني

من خلال دراستك التطبيقية لتخطيط وتصميم إحدى المجاورات السكنية اجب علي ما يلي :

1- ما هي الأسس والنظريات التصميمية والتخطيطية للمجاورة السكنية بما فيها من منطقة خدمات عامة. (10 درجات)

2- ما هي أسس تصميم شبكة الشوارع والطرق وتدرجاتها المختلفة داخل المجاورة السكنية. (10 درجات)

Greeting sentence

Course Examination Committee

Prof. Dr. Ahmed Moner Suliman

Dr. Nermeen Ali Omar

Page: 1 / 1



الفرقة الدراسية : الرابعة

كود المقرر : ARE4125

اسم المقرر: تصميمات تنفيذية وكميات ومواصفات

عدد الاوراق : ٢ صفحة

الزمن : ٧ ساعات

التاريخ : الأحد ١٢/١٣/٢٠١٣ م

الدرجة الاجمالية : ٦٠ درجة

السؤال الأول: (١٥ درجة)

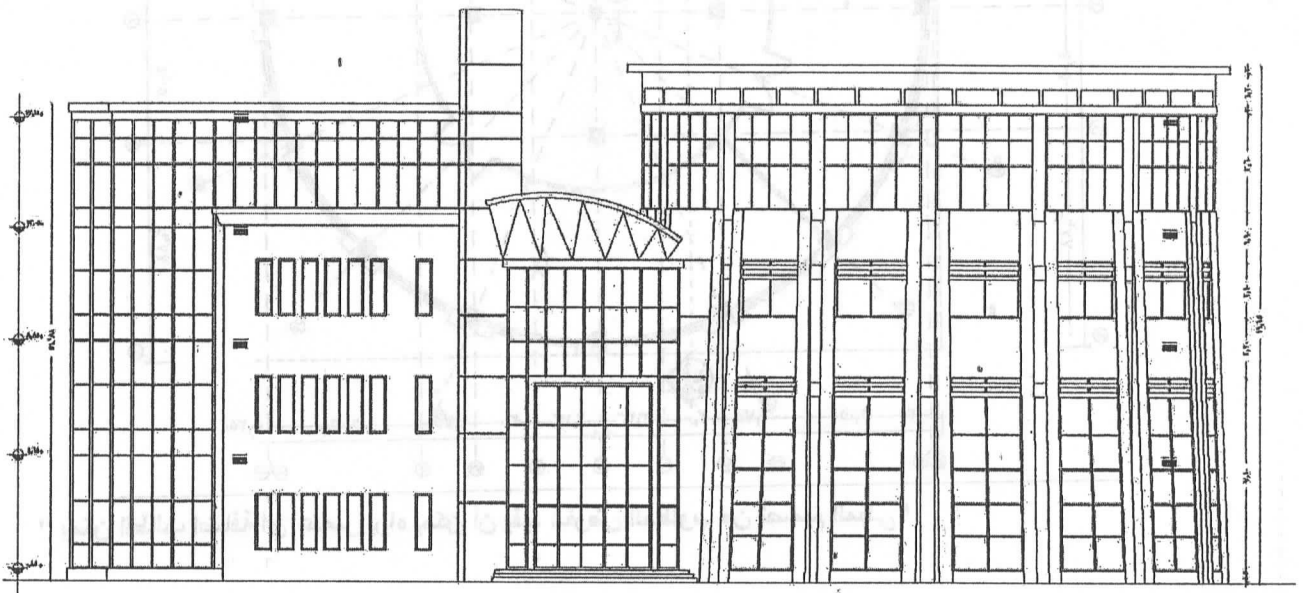
- أ- اذكر ماذا يجب ان تشمل المواصفات الفنية لاي مشروع عليه مع ذكر مثال لأحد البنود .
 ب- قارن بين الانواع المختلفة للمقاييس .
 ت- فى حالة سحب جزء من العمل من المقاول لآى سبب كان أذكر الإجراءات المتبعة لإستكمال المشروع.

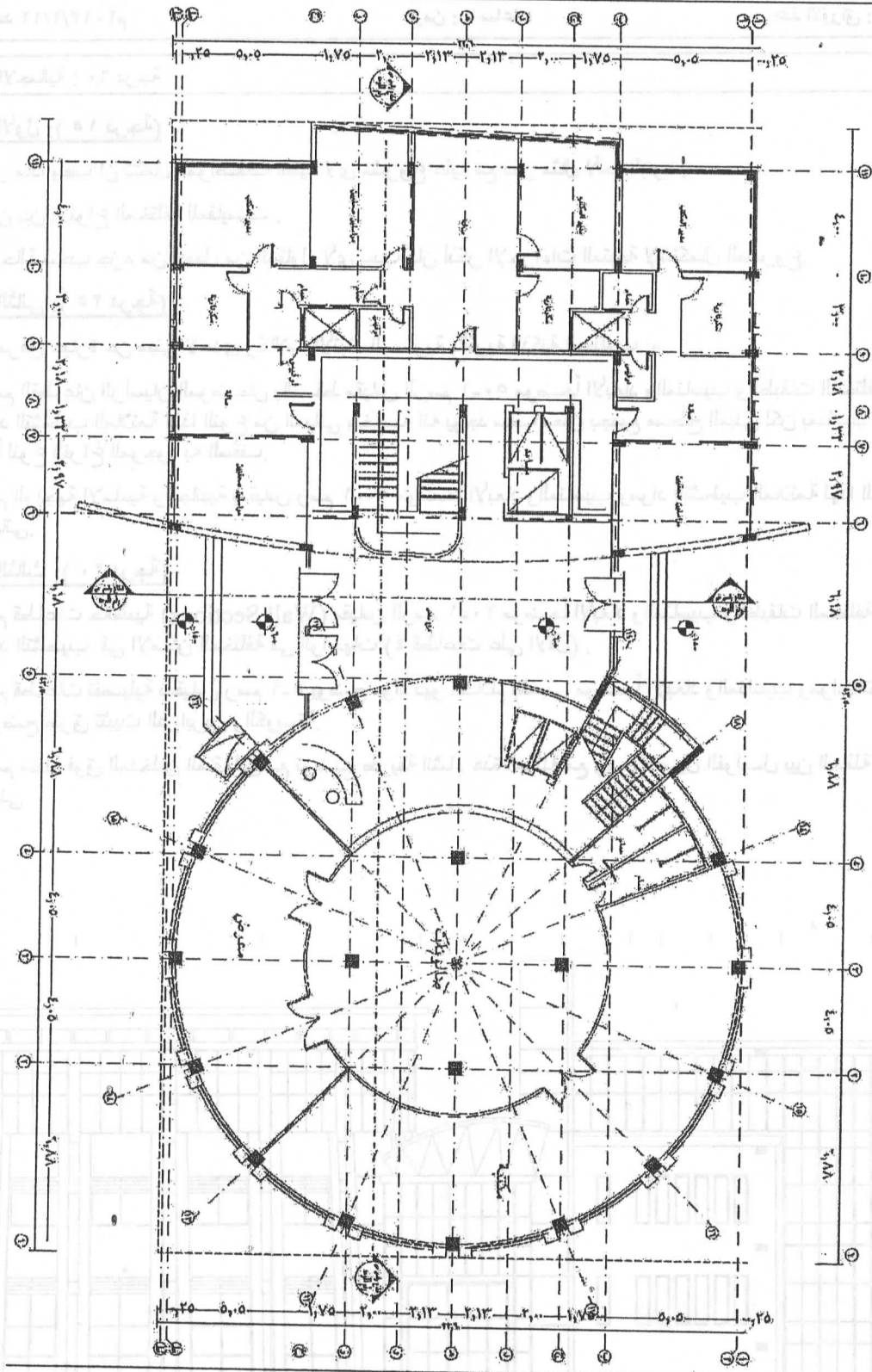
السؤال الثانى: (٢٥ درجة)

- الرسم المرفق عبارة عن مبنى لاحدى وكالات الأنباء المصرية بالقربية الذكية المطلوب :-
 أ- رسم القطاعان الرأسيان الموضحان بالمسقط مقياس الرسم ٥٠-١ موضحاً الأبعاد والمناسيب والطبقات المختلفة شاملة مواد التشطيب الملائمة لهذا النوع من المباني وخاصة انه يوجد سقف معلق بجميع مسطح المبنى لكن بمناسيب مختلفة تبعاً لنوع الفراغ الموجود به السقف.
 ب- رسم الواجهة الامامية والجانبية بمقياس رسم ٥٠-١ موضحاً الأبعاد والمناسيب ومواد التشطيب الملائمة لهذا النوع من المباني.

السؤال الثالث: (٢٠ درجة)

- أ- رسم قطاعات حائطية (Wall Sections) مقياس الرسم ٢٠-١ موضحاً الأبعاد والمناسيب والطبقات المختلفة شاملة مواد التشطيب فى الاماكن المختلفة فى الواجهات (٤ قطاعات على الاقل) .
 ب- رسم قطاعات تفصيلية بمقياس رسم ٥-١ يوضح مواد نهو السلالم بالمبنى موضحاً الأبعاد والمناسيب ومواد التشطيب وتوضح طرق تثبيت الدرابزين والكوبسة.
 ت- صمم مظلة فوق المدخلين المتقابلين مع توضيح طريقة انشاء هذه المظلة مع رسم تفاصيل الفواصل بين المظلة وباقى المبنى





" يمكن الطالب اضافة اى عنصر يراه يمكن أن يفيد الغرض المطلوب من تصميم المبنى "

٢٠١٤ / ١ / ١٦

٤٤ / ٤

كلية الهندسة

قسم الهندسة المعمارية

جامعة طنطا

الدرجة : 40 درجة

الفرقة الدراسية : الرابعة
عدد الأوراق : ورقة وجهاًكود المقرر : ARE 1127
الزمن : 4 ساعاتإسم المقرر : تخطيط مدن
تاريخ الإمتحان : 16 يناير 2013

امتحان الفصل الدراسي الاول للعام الجامعي 2014-2013

10 درجات

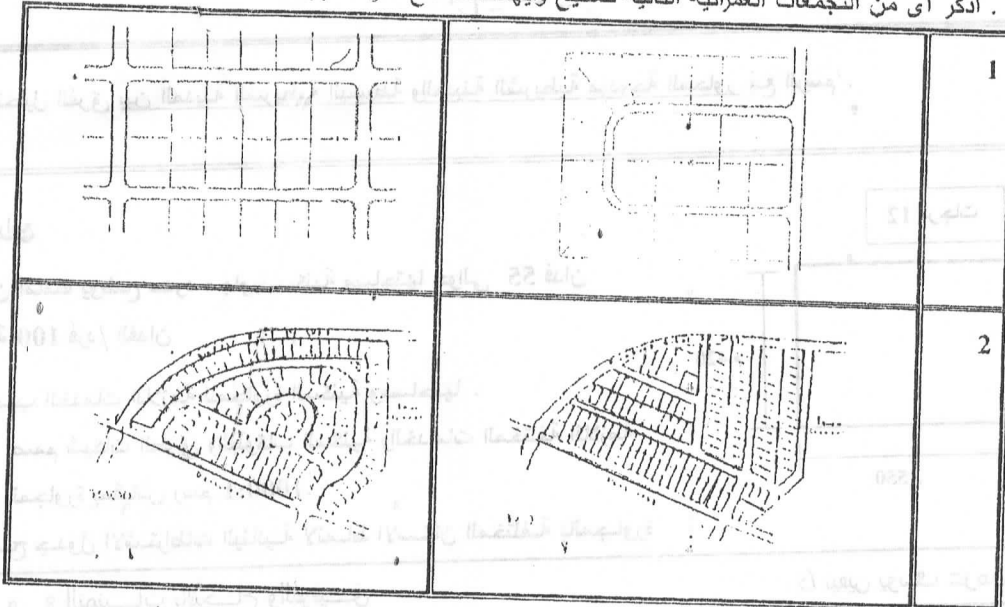
السؤال الأول:

- أ. أذكر ما تعرفه عن (أربعة مما يلي):-
- الكثافة السكانية الكلية للمدينة أو القرية
 - خط التنظيم
 - مشروع التقسيم
 - قطعة الأرض
 - مخطط تقسيم الأراضي
- ب. يهدف المخطط التفصيلي الى تحقيق التنمية الاقتصادية والاجتماعية والامرائية بالمدينة وتوفير بيئة صحية وامنه ، ويتم توضيح ذلك من خلال مجموعة من المكونات لذلك المخطط تناولها بالشرح.
- ج. تناول بالشرح معايير تصميم مشروع التقسيم

8 درجات

السؤال الثاني

- أ. من خلال دراستك لاعداد المخطط العام للمدينة ، أذكر ما يلي :
- خصائص التخطيط العام
 - الدراسات اللازمة لاعداد المخطط العام للمدينة
- ب . أذكر أى من التجمعات العمرانية التالية صحيح وايهما خطأ مع ذكر السبب .



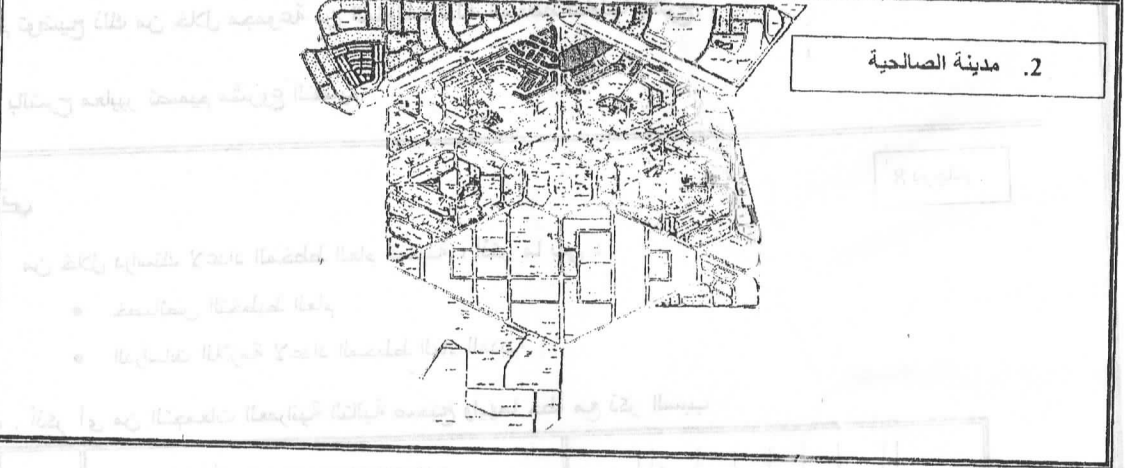
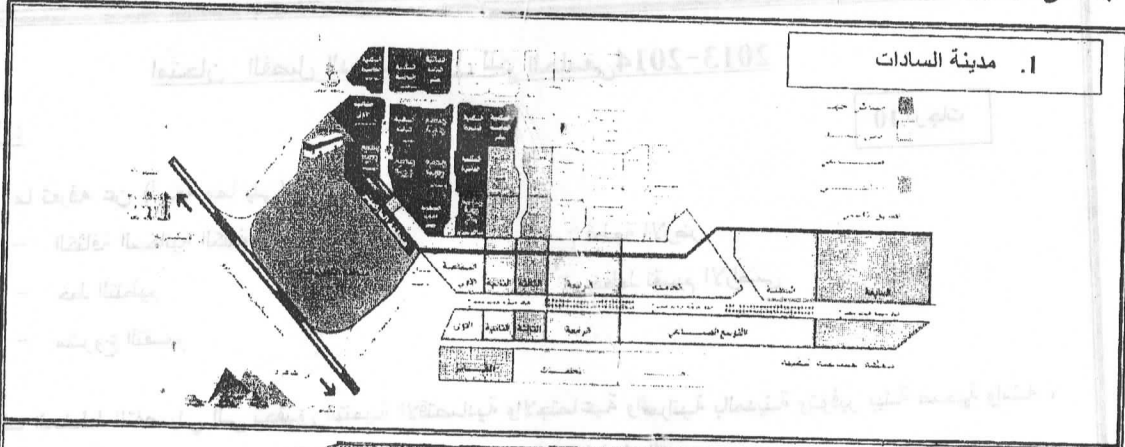
2/1

٤٤

10 درجات

السؤال الثالث

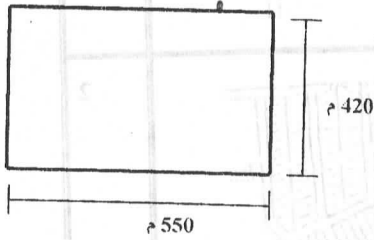
- أ. تناول بالتحليل المقارن مع الرسم (مدينة الغد للكوربوزيا - المدينة الواسعة الممتدة لفرانك لويد رايت) .
ب. الى اي من نظريات التخطيط العمراني تنتمي تلك المدن ... مع تحليل اجابتك



- ج. تناول بالتحليل الفرق بين المدينة الشريطية البسيطة والمدينة الشريطية مزدوجة المحاور مع الرسم .

12 درجات

السؤال الرابع



الشكل المبين امامك يوضح حدود مجاورة سكنية مساحتها حوالي 55 فدان وكثافة بنائية 100 فرد/ الفدان

- أ. احسب الخدمات اللازمة للمجاورة السكنية ومساحتها .
ب. صمم شبكات الطرق والبلوكات السكنية والخدمات المختلفة اللازمة لهذه المجاورة بمقياس رسم 1:1000 .
وضح جدول الاشتراطات البنائية لانماط الاسكان المختلفة بالمجاورة

د/ زيفين يوسف عزمي

مع التمنيات بالبرجاح والتوفيق